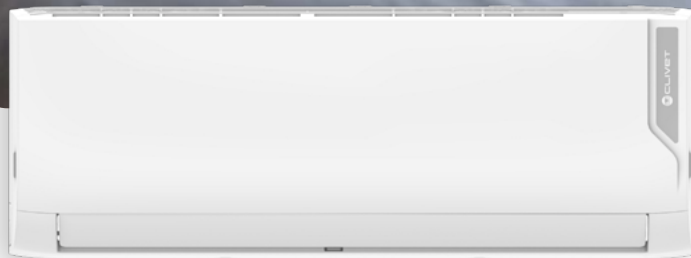
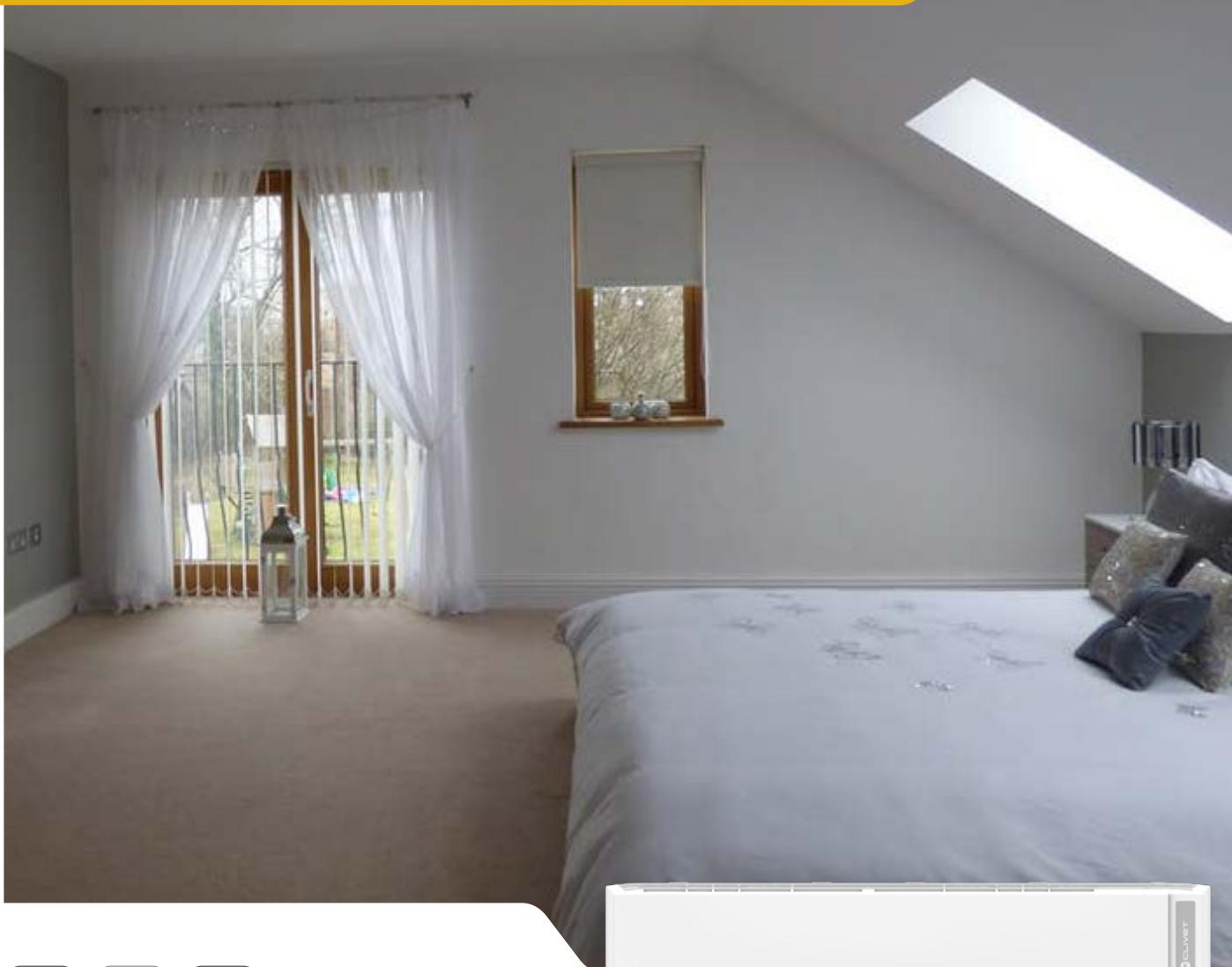




CERVINO

SINGLE-SPLIT MIT
WANDMONTIERTEM INNENGERÄT





SINGLE-Split mit wandmontiertem Innengerät

WARUM OUTDOOR CERVINO?

- ✓ R290-Technologie: kombiniert starke Leistung und maximalen Umweltschutz
- ✓ ALTO Panel Design mit starken, aber eleganten Linien, in matter Ausführung mit Kontrast-Logo
- ✓ Smartes Management als Standard: per Smartphone mit der NetHome Plus App und Sprachsteuerungssetup mit Amazon Alexa und Google Assistant

Reinigungsfilter

- ✓ Filter mit hoher Dichte: entfernt größeren Staub und Mikroben, schützt andere Filter. Er ist wasch- und wiederverwendbar.
- ✓ Kalt-Katalysator-Filter: Oxidationsreduktion verschiedener gefährlicher Gase (z. B. VOC) durch Zersetzung in inerte Substanzen wie H₂O oder Kohlendioxid. Er minimiert auch Gerüche.
- ✓ Aktivkohlefilter: absorbiert chemisch Mikropartikel und Bakterien durch Reinigung der Luft und Beseitigung von Gerüchen.
- ✓ Silberionenfilter: setzt kontinuierlich Silberionen frei, um bis zu 99% der Bakterien in der Luft zu beseitigen und deren Wachstum und Vermehrung einzuschränken. Aktiv auch gegen Viren.



Multidirektionaler Luftstrom

Die Klimaanlage kann den Luftstrom in verschiedene Richtungen lenken: Zur besseren Lenkung des Luftstroms im Raum passt sie die Ausrichtung der Klappen horizontal und vertikal an.



Die Klappen lassen sich mit der Standard-Steuerung einfach einstellen.



Für die Zukunft

CERVINO ist ein Splitgerät, das mit Blick auf die Umwelt und die Zukunft ausgelegt wurde.

Das Kältemittel R290 ist nämlich ein natürliches Gas mit hervorragenden thermodynamischen Eigenschaften und erfüllt bereits die strengsten Entwicklungen der europäischen Regulierung.

Die Technologie ermöglicht Umweltschutz und erzielt gleichzeitig eine Leistung, die optimalen Komfort garantiert.



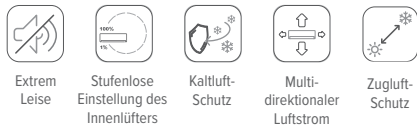
Follow me

Das System gewährt dem Temperatursensor in der Fernsteuerung Vorrang und passt sich entsprechend an.



1. Standard-Temperatursensor
2. Der Temperatursensor kann aktiviert werden.

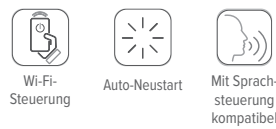
KOMFORT



ZUVERLÄSSIGKEIT



PRAKTISCHE FUNKTIONEN



ENERGIESPARFUNKTIONEN



GESUNDHEIT



OPTIONAL



Technische Angaben

Gruppe			27M		35M	
Kühlleistung	Standard (Min.÷Max.)	Btu/h	9.000 (3.500÷11.000)		12.000 (4.700÷14.700)	
	Standard (Min.÷Max.)	kW	2,64 (1,03÷3,22)		3,52 (1,38÷4,31)	
Heizleistung	Standard (Min.÷Max.)	Btu/h	11.000 (3.600÷13.000)		11.500 (3.600÷15.000)	
	Standard (Min.÷Max.)	kW	3,22 (1,067÷3,81)		3,37 (1,07÷4,38)	
Standard-Stromversorgung	Kühlen (Min.÷Max.)	W	659 (80÷1.100)		977 (130÷1.650)	
	Heizen (Min.÷Max.)	W	848 (160÷1.350)		899 (160÷1.560)	
Nennstromaufnahme	Kühlen (Min.÷Max.)	A	2,87 (0,35÷4,78)		4,24 (0,60÷7,20)	
	Heizen (Min.÷Max.)	A	3,69 (0,70÷5,90)		3,91 (0,70÷6,80)	
Effizienz im Ganzjahresbetrieb ¹	Kühlen	Energieklasse	-	A+++	-	A+++
		Bemessungslast (Pdesign)	kW	2,60	-	3,50
		SEER	-	8,80	-	8,50
		Jahres-Energieverbrauch	kWh/a	103	-	144
	Heizen	Energieklasse	-	A++	-	A++
		Bemessungslast (Pdesign)	kW	2,50	-	2,50
		SCOP	-	4,60	-	4,60
		Jahres-Energieverbrauch	kWh/a	761	-	761
	Mittlere Heizperiode	Energieklasse	-	A++	-	A++
		SCOP	-	5,10	-	5,10
		Wärmere Heizperiode	-	-	-	-
		Wärmere Heizperiode	-	-	-	-
Standard-Effizienz ²	EER	-	4,00		3,60	
	COP	-	3,80		3,75	

Innengerät				IEA1-P	27M	35M
Artikelnummer					88672392	89692303
Abmessungen	Gerät	L x T x H	mm		802x200x295	802x200x295
	Verpackung	L x T x H	mm		875x285x380	875x285x380
Anlagengewicht	Gerät/Verpackung		kg		8,4/11,1	8,4/11,1
Luftfilter	Typ					PUF
Luftstrom		Hi/Mid/Lo	m³/h		520/370/310	520/370/310
Entfeuchtungsleistung			l/h		1,00	1,20
Schallleistung		Hi	dB(A)		53	53
Schalldruckpegel		Hi/Mid/Lo	dB(A)		39/35/21	39/35/21
Steuerungssysteme		Infrarot-Fernsteuerung	-		RG10A4-D2S-BGEF	
		Einstellbare Temperatur	°C		16÷30	
Stromversorgung		Spannung/Frequenz/Phasen	V/Hz/Zahl		230 / 50 / 1	

Außengerät				MEA1-P	27M	35M
Artikelnummer					89682317	89682316
Abmessungen	Gerät	L x T x H	mm		805x330x554	805x330x554
	Verpackung	L x T x H	mm		915x370x615	915x370x615
Anlagengewicht	Gerät/Verpackung		kg		33,2/36,1	33,2/36,1
Schallleistung		Nominal	dB(A)		52,5	52,5
Schalldruckpegel		Nominal	dB(A)		59	59
Betriebsbereich	Kühlen	Innen-T.	°C		16÷32	
		Außen-T.	°CBS		-15÷50	
	Heizen	Innen-T.	°C		0÷30	
		Außen-T.	°CBU		-15÷24	
Kältemittel	Typ/GWP		-		R-290 / 3	
Stromversorgung		Spannung/Frequenz/Phasen	V/Hz/Zahl		230 / 50 / 1	

¹ SEER- und SCOP-Daten, relative Energieeffizienzklassen und Jahres-Energieverbrauch gemäß EN 14825 Standardmessung.

² EER/COP-Werte sind nur für bei der Erstellung des Dokuments geltende Steuerabzüge angegeben.

PUF = Reinigungsgerät; Lüfterdrehzahl: Hi = Hoch; Mid = Mittel; Lo = Niedrig; Si =Leise

Testbedingungen: gemäß EN14511 / EN12102

Kühlen: Innenlufttemperatur 27°C DB/19°C WB; Außenlufttemperatur 35°C DB/24°C WB;

Heizen: Innenlufttemperatur 20°C DB/15°C WB; Außenlufttemperatur 7°C DB/6°C WB.

Datenangaben gemäß delegierter Verordnung EU 626/2011

Kältemittelleitungen und -anschlüsse

Gruppe			27M	35M
Max. äquivalente Länge		m	25	25
Max. Höhenunterschied Außen-/Innengerät		m	±10	±10
Kältemittel-Vorfüllung		kg / m	0,38 / 5	0,38 / 5
Außendurchmesser	Flüssigkeit	mm / inch	Φ6,35 - 1/4"	Φ6,35 - 1/4"
	Gas	mm / inch	Φ9,52 - 3/8"	Φ9,52 - 3/8"

Elektrische Anschlüsse

Gruppe			27M	35M
Außengerät	Stromversorgung	V/Hz/Zahl	230 / 50 / 1	230 / 50 / 1
		Kabelzahl	2 + E	2 + E
Innengerät	Stromversorgung	V/Hz/Zahl	230 / 50 / 1	230 / 50 / 1
		Kabelzahl	2 + E	2 + E
	Signal	Kabelzahl	2	2

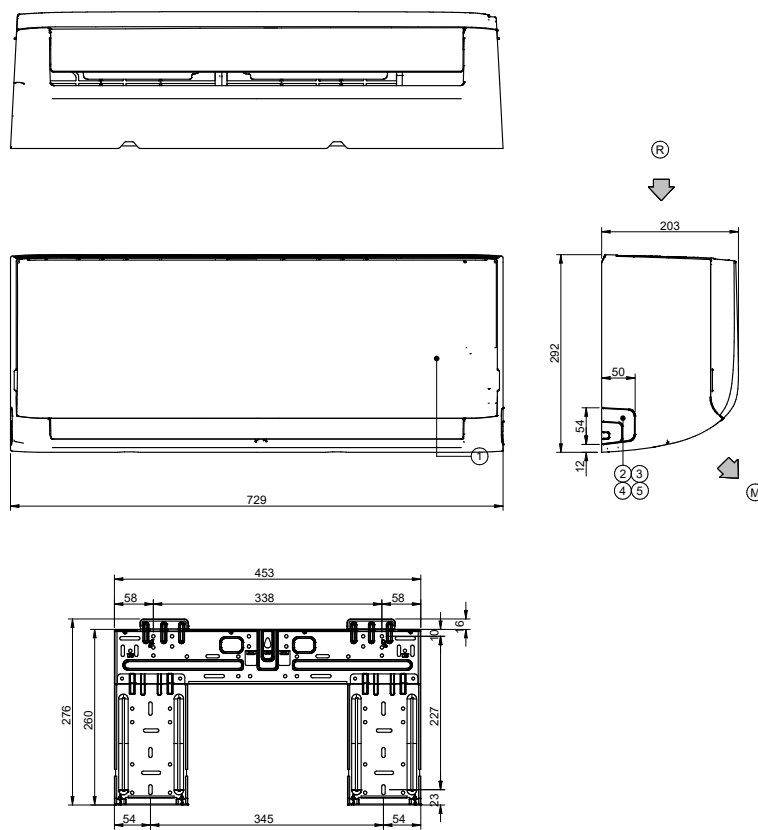
Zubehör

Standard	
RG10A-D2S-BGEF	Infrarot-Fernsteuerung für Innengeräte CRISTALLO 2 / EZCool / BOX 2 / CONSOLE 3 / DUCT 2 / C&F 2
NWMX	Wi-Fi-Set für Innengeräte
Optional	
MKSS2X	Multifunktionsplatine, die Remote-EIN/AUS des Innengeräts ermöglicht, Alarm-Port und XYE-Port (erforderlich zum Anschluss von kabelgebundener Steuerung, Zentralsteuerung, Daten-Converter, BMS-Gateway) <i>Die EIN-AUS/Alarm/XYE/Wi-Fi-Portfunktionen können gleichzeitig verwendet werden.</i>
Steuerungssysteme	(weitere Informationen finden sich auf der Steuerungssystemseite)

MASSZEICHNUNGEN

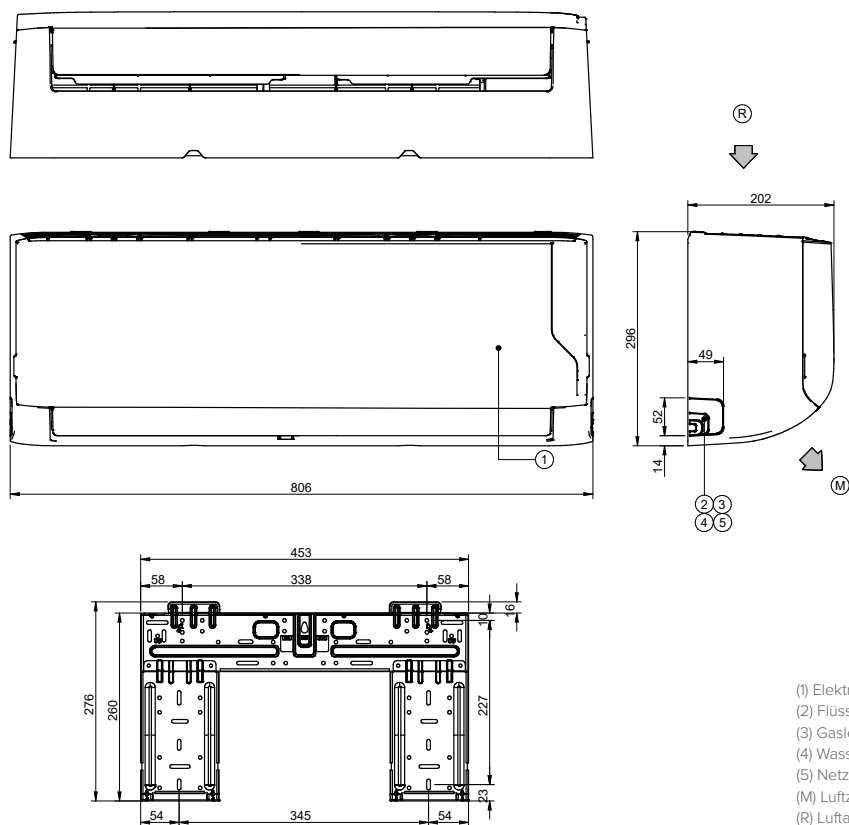
CERVINO-Innengerät

IEA1-P 27M

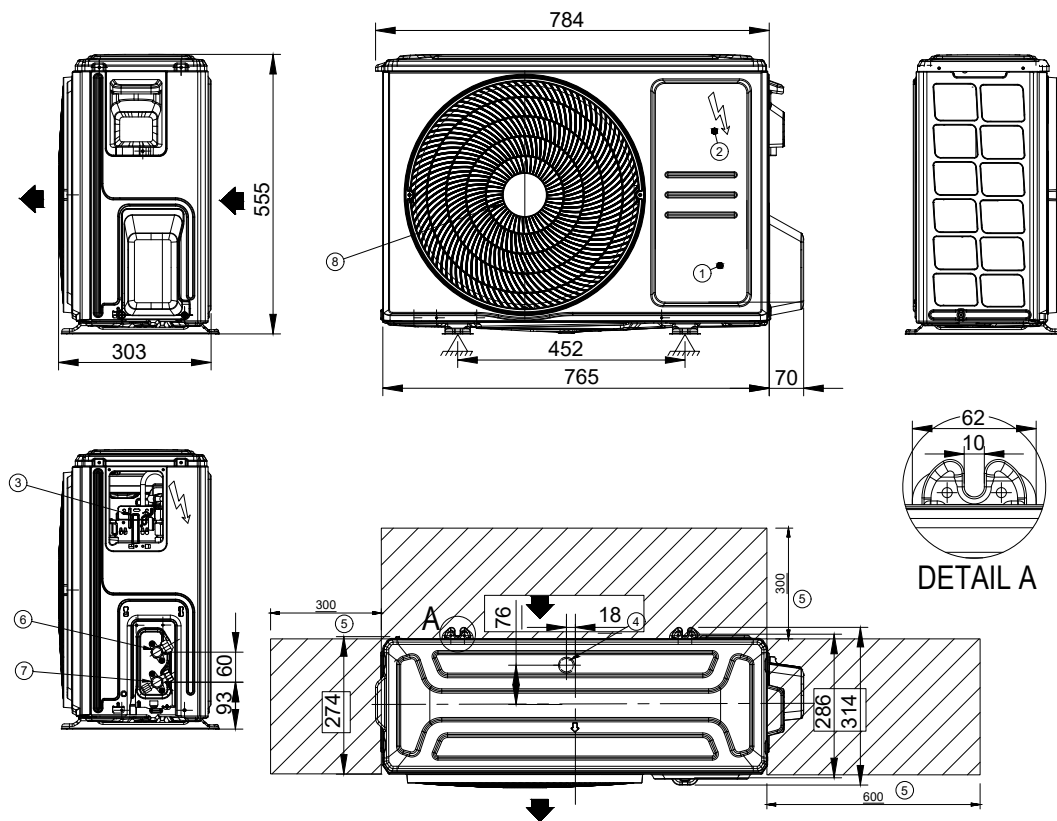


CERVINO-Innengerät

IEA1-P 35M



Messeinheit: mm



- (1) Kompressorfach
- (2) Elektrikplatte
- (3) Netzeingang
- (4) Kondensatablauf
- (5) Funktionsräume
- (6) Flüssigkeitsrohrleitung (Ø 6,35 mm)
- (7) Gasrohrleitung (Ø 9,52 mm)
- (8) Elektrischer Lüfter (Zufuhr/Rückführung)
- (M) Luftzufuhr
- (R) Luftauslass

Die Angaben in diesem Dokument sind unverbindlich und können vom Hersteller unangekündigt geändert werden.

www.clivet.de

SEIT ÜBER 35 JAHREN BIETEN WIR LÖSUNGEN,
DIE NACHHALTIGEN KOMFORT UND DAS WOHLBEFINDEN
VON MENSCH UND UMWELT GEWÄHRLEISTEN.

09/2024-CERVINO-DE-BW



CLIVET S.p.A.

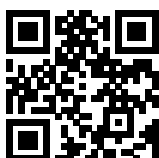
Via Camp Lonc 25, Z.I. Villapaiera 32032 - Feltre (BL) - Italien

Telefon: +39 0439 3131 - info@clivet.it

Clivet GmbH

Hummelsbütteler Steindamm 84 - 22851 Norderstedt

Telefon: +49 40 325957-0 - info.de@clivet.com



www.clivet.de

MideaGroup
humanizing technology